

TWENTY

Lodge

Le studio «TWENTY» de QUADRAPOL

16,71 m²



◆ QUELQUES MOTS SUR QUADRAPOL ◆

Créé en 2008, QUADRAPOL dispose d'un solide savoir-faire et d'une véritable expertise dans la construction de maisons à ossature bois haut de gamme. En 2014, nos architectes développent une offre originale de studios de jardin, chalets et lodges en bois et Tiny House.

Nos constructions en bois remplissent de nombreuses fonctions : habitation principale ou secondaire, investissement locatif, bureau ou tout autre usage selon vos besoins.

L'écologie est au cœur de notre démarche. Chacune de nos réalisations au design soigné est un habitat sain, écologique et durable, répondant aux normes environnementales les plus élevées. Nous proposons également des options d'autonomie en eau et en énergie, adaptables à chaque projet.

Le studio de jardin TWENTY mêle praticité, confort et design. Autoporteur et déplaçable selon vos envies, il se pose sans permis de construire et sans fondation. De plain-pied, il est idéal comme logement indépendant, bureau de jardin, pièce à vivre ou de loisirs.

◆ LES AVANTAGES DE QUADRAPOL ◆

◆ COMPÉTENCES ET EXPERTISE

Nos constructions sont réalisées sur mesure et à la main, dans notre atelier, par notre équipe qualifiée d'artisans : charpentiers, menuisiers, ébénistes, couvreurs, monteurs, plombiers et électriciens.

◆ QUALITÉ ET DURABILITÉ

La qualité et la durabilité de nos produits sont les préoccupations majeures de QUADRAPOL. Nous choisissons avec soin les meilleurs matériaux et apportons une grande attention aux détails et aux finitions.

À votre demande, nous personnalisons votre habitat selon vos souhaits.

◆ AUTONOMIE

Dans une démarche écologique et pour se rapprocher de la nature, nos réalisations peuvent être équipées de solutions les rendant autonomes en eau et en énergie. Pour une autonomie totale ou partielle de votre habitat en bois.

◆ SÉRÉNITÉ ET TRANQUILLITÉ

Découvrez nos garanties :

1. Garantie d'un bois issu de forêts durables, certifié FSC
2. Garantie constructeur sur la structure ossature bois : 20 ans*
3. Garantie sur l'installation électrique : 2 ans*
4. Garantie fabricant sur l'électroménager : 2 ans*
5. Garantie menuiseries en aluminium laqué: 2 ans*



**voir conditions.*

TWENTY

Lodge

Votre studio de jardin Twenty Lodge
Clés en main, avec bardage en mélèze

16,71 m²

- ◆ 1. CARACTÉRISTIQUES GÉNÉRALES
- ◆ 2. DESCRIPTIF
- ◆ 3. PHOTOS

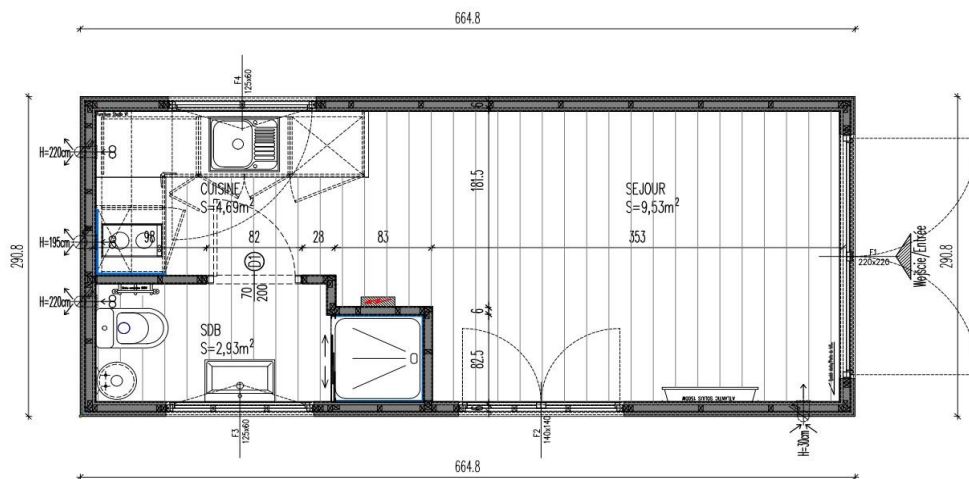


TWENTY

Lodge

Version 1

1. CARACTÉRISTIQUES GÉNÉRALES



- | | |
|--------------------------|----------------------|
| 1. Emprise au sol | < 20 m ² |
| 2. Surface habitable | 17,15 m ² |
| 3. Nombre de couchages | 1 |
| 4. Cuisine | 1 |
| 5. Nombre de salle d'eau | 1 |
| 6. Nombre de toilettes | 1 |
| 7. Longueur hors tout | 6,65 m |
| 8. Largeur hors tout | 2,91 m |
| 9. Hauteur faitage | 2,99 m |

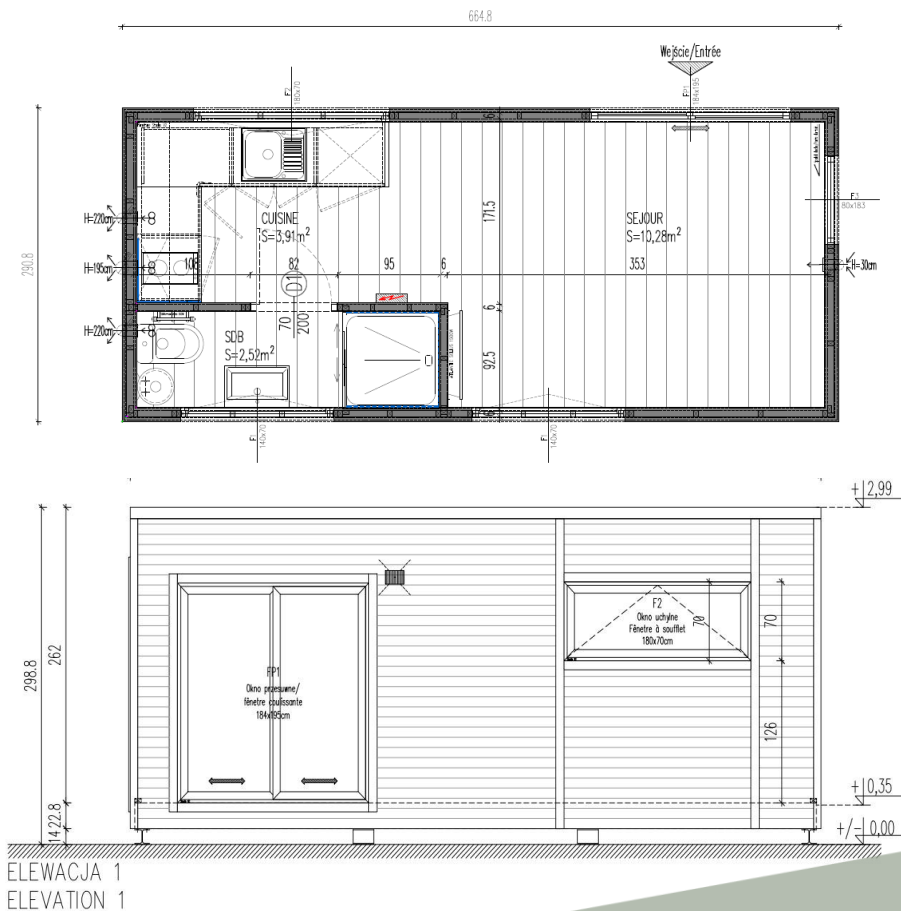
TWENTY

Lodge

Version 2

1. CARACTÉRISTIQUES GÉNÉRALES

1. Emprise au sol	< 20 m ²
2. Surface habitable	16,71 m ²
3. Nombre de couchages	1
4. Cuisine	1
5. Nombre de salle d'eau	1
6. Nombre de toilettes	1
7. Longueur hors tout	6,65 m
8. Largeur hors tout	2,91 m
9. Hauteur faitage	2,99 m



TWENTY

Lodge

2.DEScriptif

◆ 1. IMPLANTATION

Sur surface plane, sur plots ou parpaings pleins.
Plan d'implantation fourni par QUADRAPOL.

◆ 2. PLANCHER

Panneaux de sol en PVC, pare-pluie DÖRKEN*, OSB 10mm, structure en bois KVH*, isolant laine minérale ISOVER* 150 mm, pare-vapeur DÖRKEN*, OSB 18 mm, parquet en stratifié KRONO*.

◆ 3. MURS EXTÉRIEURS

Bardage en mélèze FSC PEFC avec saturateur, tasseaux bois 20 x 40 mm, pare-pluie DÖRKEN*, ossature bois KVH* 40 x 60 mm, isolant laine de bois STEICO* 50 mm, pare-vapeur DÖRKEN*. Finition lambris épicea* 10 x 96 mm, classé A, avec 2 couches de badigeon.

◆ 4. TOITURE

Couverture en EPDM, OSB 18 mm, isolant laine minérale ISOVER* 150 mm, chevronnage en KVH* 60 x 160 mm, pare-vapeur DÖRKEN*. Finition lambris épicea* 10 x 96 mm, 2 couches de badigeon.

◆ 5. MENUISERIES

Fenêtres et baies vitrées en aluminium thermo laqué.
Double vitrage 4 x 18 x 4 gaz argon.

◆ 6. ELECTRICITÉ ET PLOMBERIE

Installations électriques LEGRAND* et hydrauliques complètes.

◆ 7. CLOISONS

Cloison en ossature de 40 x 50 mm. Finition lambris épicea* 12 x 90 mm, 2 couches de badigeon.

* modèle ou marque similaire, selon disponibilité

TWENTY

Lodge

CUISINE

- Meubles de cuisine en stratifié et mélaminé, coloris au choix.
- Plan de travail au choix : chêne massif ou stratifié
- Réfrigérateur 95/16 Litres (congélateur) AMICA*
- Plaque induction 2 feux CANDY*
- Hotte aspirante
- Robinet inox et noir FERRO *
- Evier en granit noir 58 x 44 cm
- Radiateur électrique 1000w ATLANTIC*

OPTIONS

- Plaque induction 4 feux CANDY*
- Plaque gaz 2 ou 4 feux AMICA*
- Four électrique encastrable
- Branchement lave-linge
- Hotte avec extraction AKPO*
- Combi trio électrique (plaques, four, lave-vaisselle)
- Combi trio gaz (plaques, four, lave-vaisselle)
- Meubles sur mesure



* modèle ou marque similaire, selon disponibilité

2.DEScriptif

TWENTY

Lodge

2.DEScriptif

SALLE D'EAU

- Lavabo ROCA* 60x38cm et robinetterie REA*,
- Meuble sous vasque KOLO*
- Receveur de douche 80 x 80 REA* (studio V1)
- Receveur de douche 90 x 90 REA* (studio V2)
- Porte de douche vitrée REA*
- Mitigeur de douche REA*
- Chauffe-eau 50L ATLANTIC*
- Sèche-serviettes 300w ATLANTIC*
- Toilettes sur pied ROCA*

OPTIONS

- Toilettes sèches en bois massif
- Trappe extérieure pour toilettes sèches
- Toilettes sèches à séparateur BIOLAN*
- Toilettes suspendues
- Chauffe-eau gaz FERROLI*
- Kit traitement des eaux grises BIOLAN* Light



* modèle ou marque similaire, selon disponibilité

TWENTY

Lodge

2.DEScriptif

EQUIPEMENT STANDARD

- Ventilation DOSPEL* x2
- Radiateur électrique 1500W
- Spots Led lumineux intérieurs
- Appliques murales intérieures
- Applique murale extérieure
- Palette d'habillage, choix de coloris.

OPTIONS

- Bardage en autre essence naturelle: Red Cedar, Frêne thermo chauffé, épicéa peint...
- Volets roulants
- Stores
- Marchepied en bois massif
- Kit photovoltaïque hybride VICTRON*
- Système de récupération de l'eau de pluie, cuve, pompe PEDROLLO*, filtration
- Poêle à bois et conduit
- Climatisation réversible DAIKIN*
- Meubles sur mesure



* modèle ou marque similaire, selon disponibilité

TWENTY

Lodge

3.PHOTOS



Copyright QUADRAPOL - Marque et modèles concepts déposés. Visuels et liste des matériaux non contractuels. Cette brochure n'est pas l'offre au sens des réglementations du Code civil.

 **Quadrapol**

TWENTY

Lodge

3.PHOTOS



TWENTY

Lodge

3.PHOTOS



TWENTY

Lodge



BUREAU DE REPRESENTATION

160 rue Lawrence Durrell
Bâtiment EOLE
84 140 Avignon
France

SIEGE SOCIAL ET BUREAU D'ETUDES

Rue Ambrozego Grabowskiego 13/6
31-126 Cracovie
Pologne

Tél. standard: 04 65 68 09 17
Email: info@quadrapol.com
www.quadrapol.com

