



Secrétariat & Administration

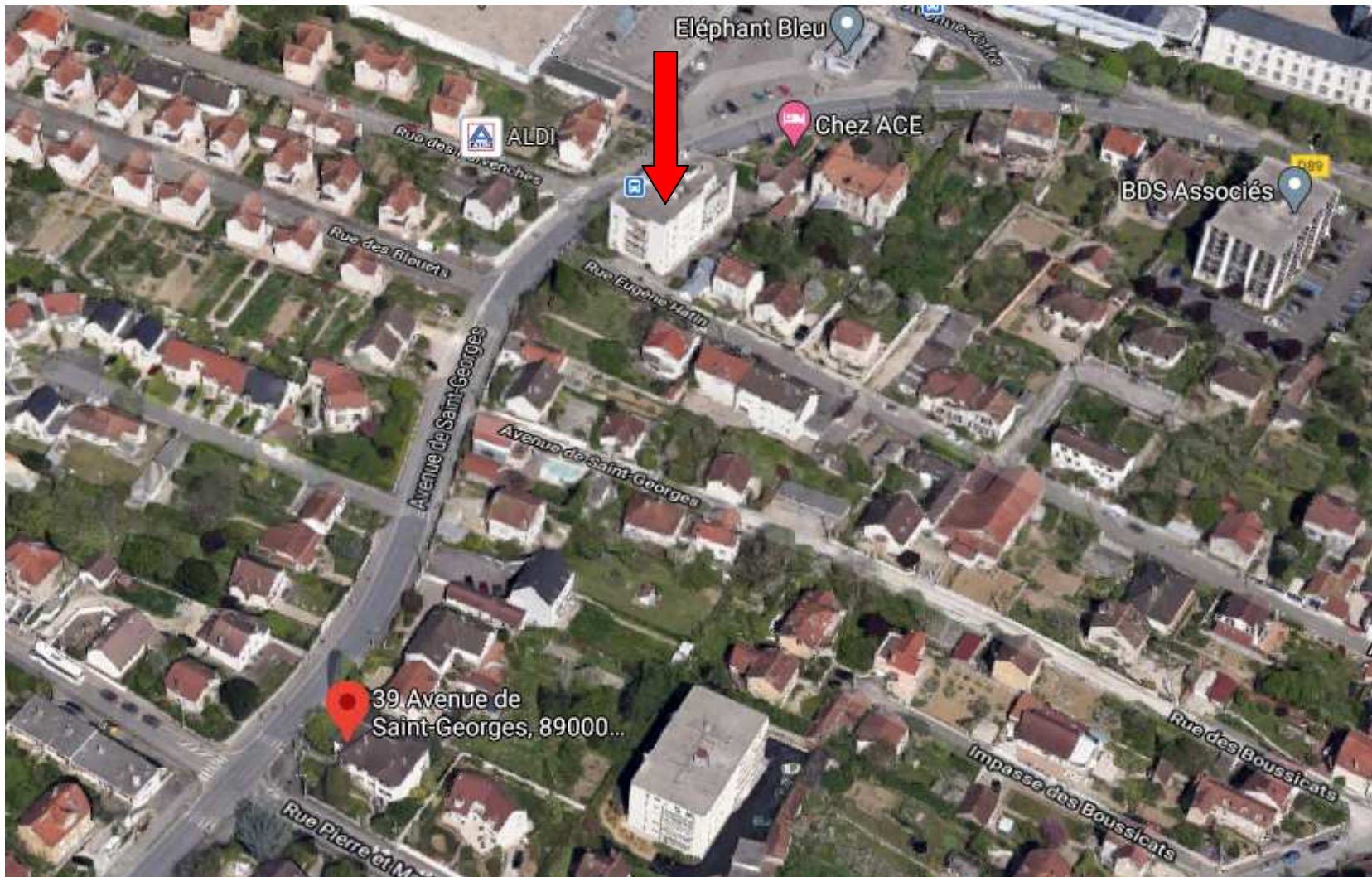
39 Avenue de Saint-Georges, 89000 AUXERRE

yonne@habitat-humanisme.org

03 86 86 34 11



LE CONTEXTE



Nous louons actuellement un local de xx m² à l'UDAF 89.

Situé au 39 Avenue de Saint-Georges à Auxerre

Pour un coût de 187,50 € mensuel

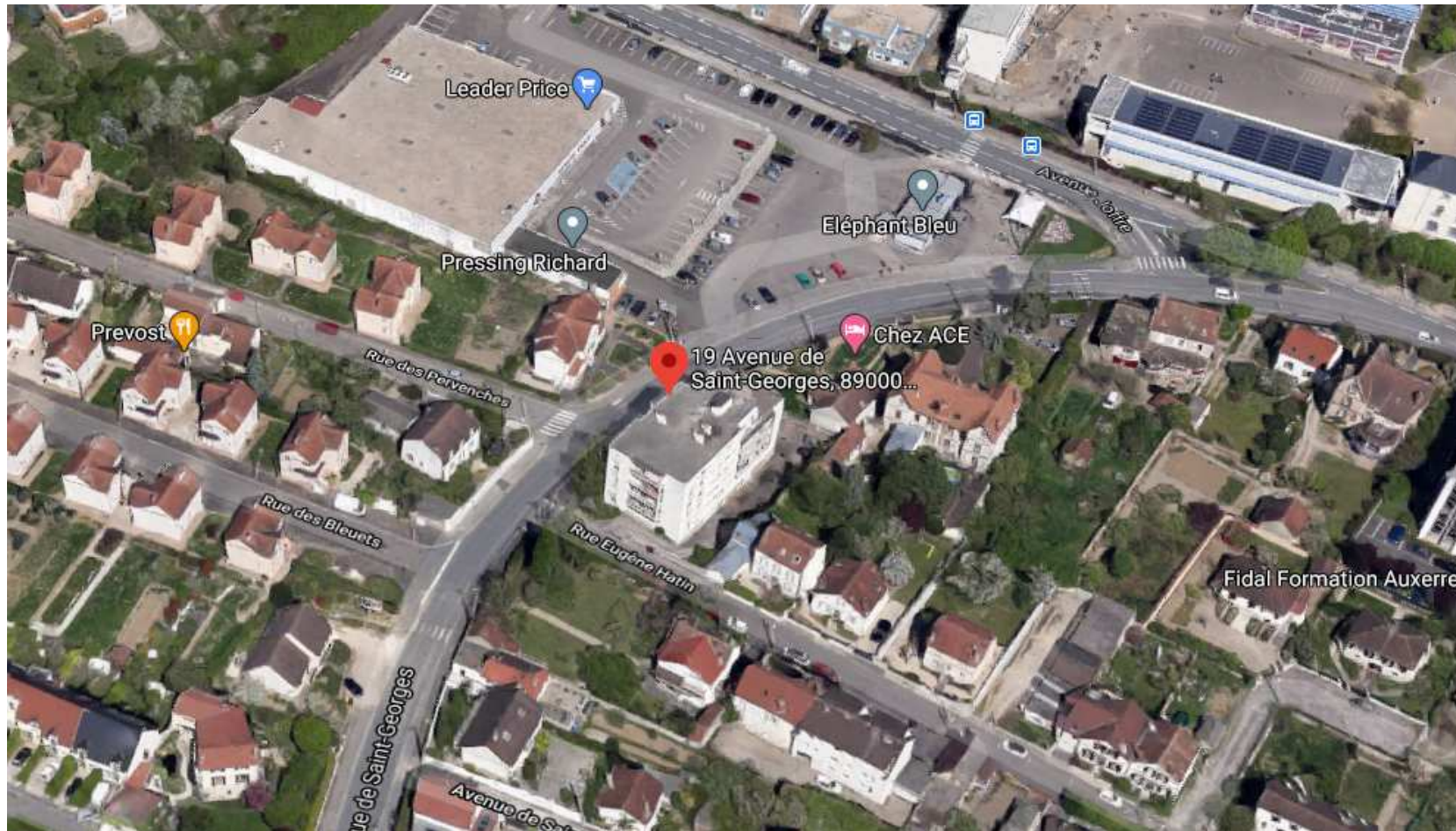
Situé au dernier étage, ce local devient inapproprié à notre activité, d'autant plus en période de pandémie.

Nous avons l'opportunité d'acquérir un appartement de 69,85 m², situé de plain pied au 19 Avenue de Saint-Georges à Auxerre. Voir la flèche rouge.

L'évaluation financière de la page 20 montre que l'achat de l'appartement est un placement immobilier pertinent avec nos fonds propres et que son exploitation comme Siège social est pertinent avec nos ressources d'activités.

Le présent dossier a pour but d'éclairer le Conseil d'Administration de H&H Yonne pour une éventuelle décision d'achat du dit appartement.

VUE AERIENNE DU BÂTIMENT



La résidence JOFFRE est située au 19 Avenue de Saint-Georges à Auxerre.

Proche de notre siège actuel au n° 39 de la même rue, ce nouveau siège disposera de nombreuses places de parking et d'une meilleure accessibilité de plain pied.

VUE DE LA FACADE ET DE L'ENTREE DU BÂTIMENT



Situé au rez-de-chaussée de la résidence JOFFRE, notre nouveau siège aura pour voisins, des cabinets médicaux et une autre association déjà partenaire : [COALLIA](#).

VUE DU LOCAL DE PLAIN PIED A DROITE DE L'ENTREE DU BÂTIMENT



L'appartement occupé par notre nouveau siège est le premier à droite dans le hall d'entrée.

L'accès est contrôlé par un digicode

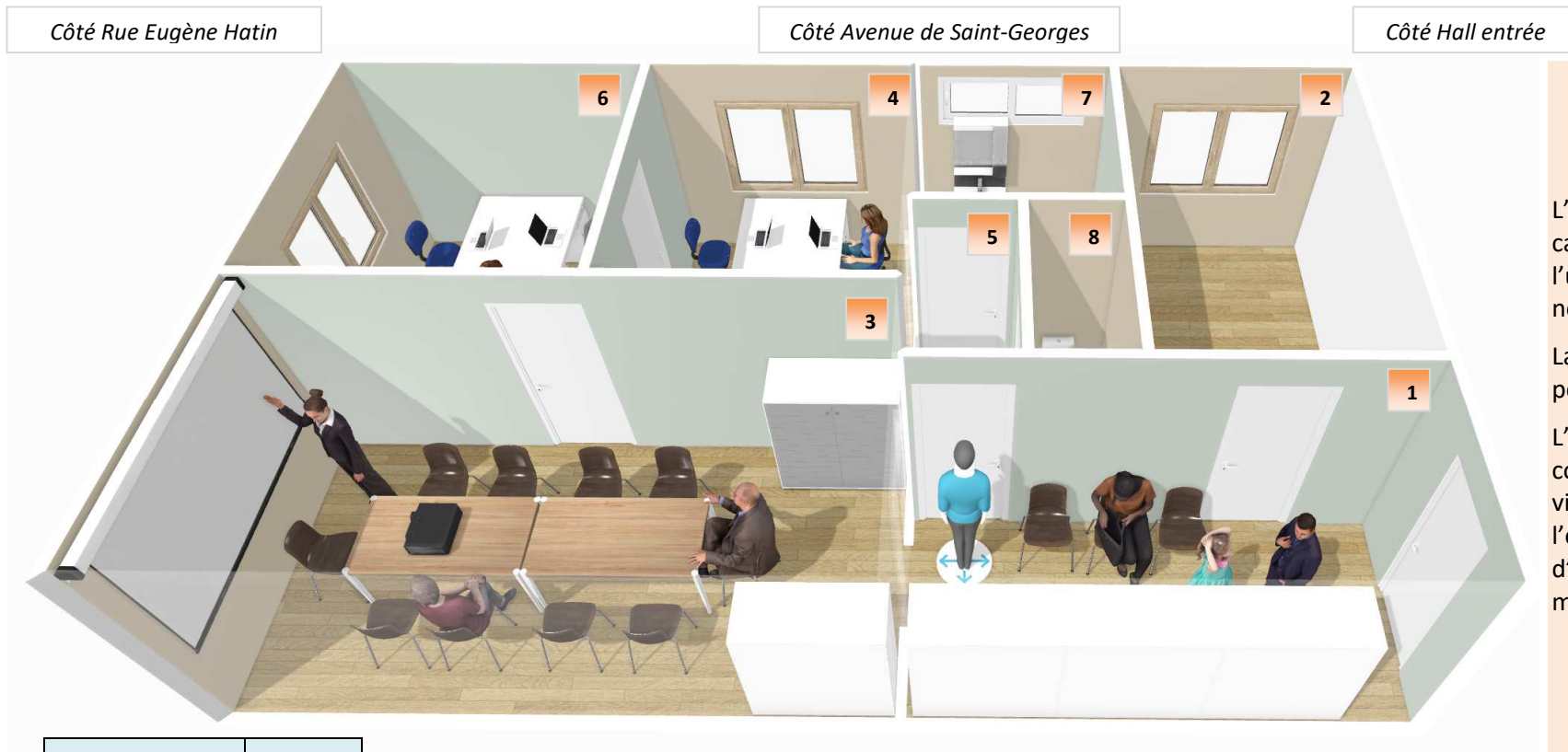
VUE DU LOCAL DE PLAIN PIED A DROITE DE L'ENTREE DU BÂTIMENT



Les fenêtres de l'appartement donnent sur des espaces arborés.

Une bonne isolation acoustique garantit la tranquillité des lieux.

SUGGESTION D'AMENAGEMENT



L'appartement est un ancien cabinet médical et il est adapté à l'usage de siège administratif que nous envisageons.

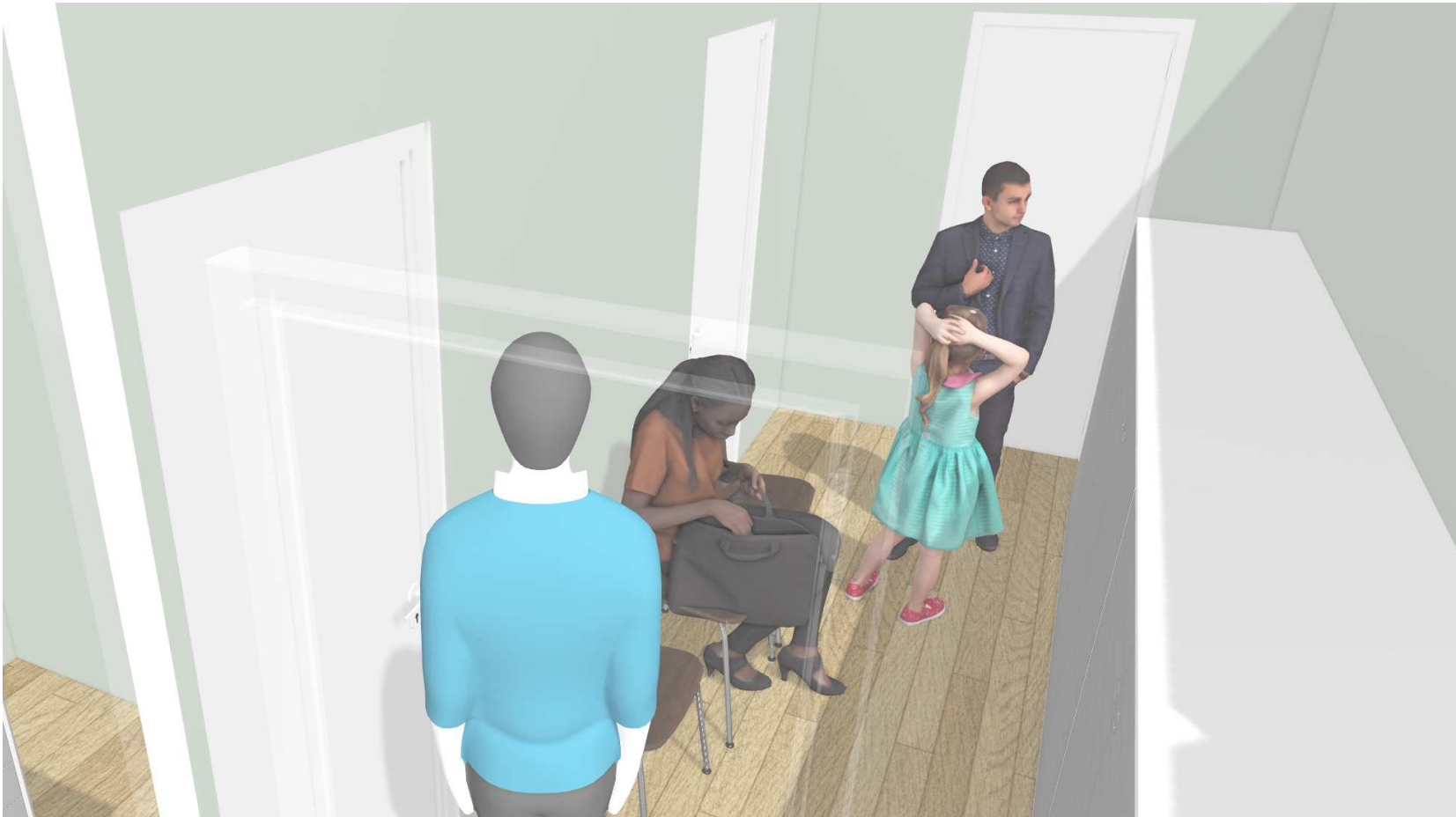
La salle de réunion serait équipée pour les visioconférences

L'accès au hall d'entrée est contrôlé par un digicode et nos visiteurs pourront patienter dans l'entrée formant un espace d'accueil d'une surface de 9,42 m².

Pièce	Surface
1. Entrée	9,42
2. Cuisine	8,58
3. Salle Réunion	19,58
4. Bureau 01	11,97
5. Dégagement	2,07
6. Bureau 02	12,21
7. Salle de bains	4,28
8. WC	1,74
TOTAL	69,85



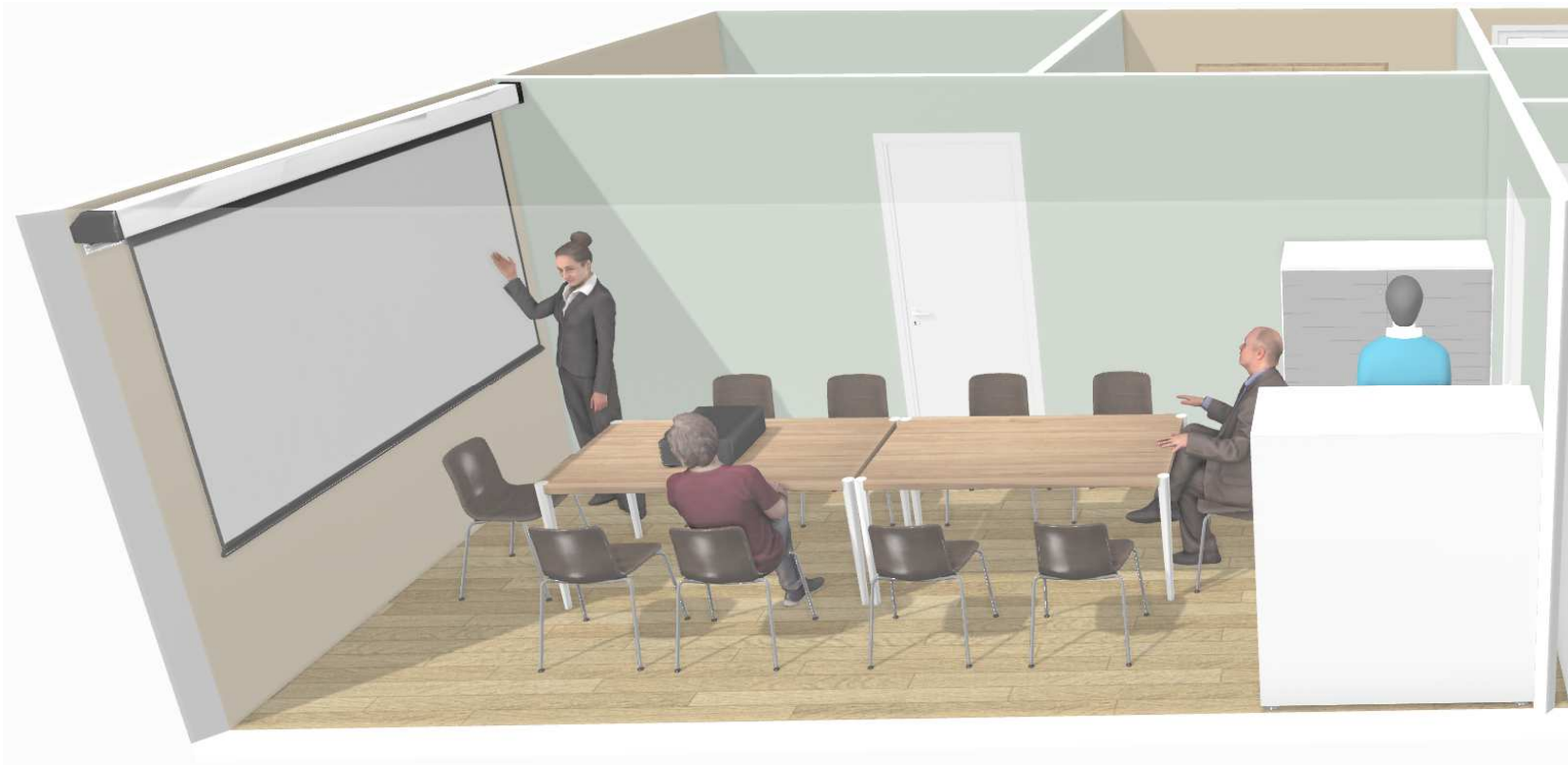
SUGGESTION D'AMENAGEMENT DE L'ENTREE ACCUEIL



L'entrée d'une surface 9,42 m² permet d'accueillir agréablement nos visiteurs.

Durant leur attente, un affichage, éventuellement électronique, permettra de les informer sur les différents services rendus par H&H Yonne.

SUGGESTION D'AMENAGEMENT DE LA SALLE DE REUNION



La situation de confinement sanitaire nous a permis de découvrir les avantages de la visioconférence.

La salle de réunion d'une surface de 19,58 m², sera un espace multifonctionnel notamment équipé pour des visioconférences.

SUGGESTION D'AMENAGEMENT DE LA SALLE DE REUNION ET DES BUREAUX



La salle de réunion et les deux bureaux, forment un plateau technique d'une surface de 43,76 m² assurant à la fois la proximité des opérateurs et la confidentialité de leurs travaux.

Par sa dimension ce plateau technique pourra faire face à une éventuelle augmentation de l'effectif des salariés.

SUGGESTION D'AMENAGEMENT DES BUREAUX



Les deux bureaux 4 et 6 seront équipés d'un matériel bureautique performant.

Une connexion haut débit par fibre optique sera installée.

Le bureau n° 6 sera réservé à l'usage de H&H Yonne

Le bureau n° 4 pourra être mis à la disposition de nos « occupants ».

Habitat & Humanisme Yonne

Bâtitseur de liens

Association d'Insertion par le logement

Accueil sur Rendez-vous

du lundi au vendredi,

de 13h00 à 17h00

Téléphone : 03 86 86 34 11

Courriel : yonne@habitat-humanisme.org

