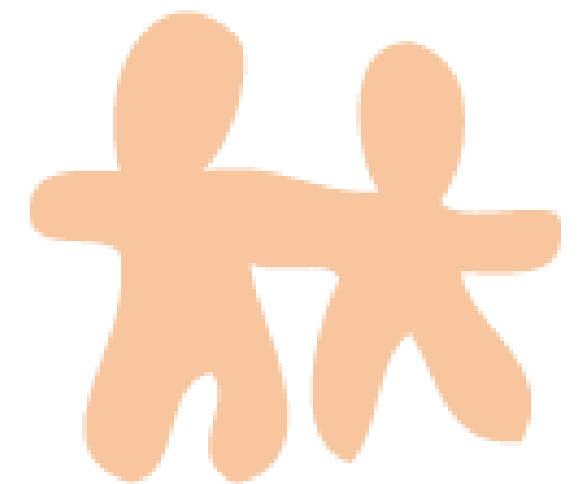


# ORGANISATION OPÉRATIONNELLE DE LA FÉDÉRATION ET DES BRANCHES



# ORGANISATION FEDERATION





Catherine ROUBAUD  
Plaidoyer

Céline BEAUJOLIN  
Directrice



Ouarda DIAB  
Assistante Direction

## Accompagnement



Françoise AUTRET  
Bénévole référent

Maria GUERRA  
Directrice



Accompagnement diffus  
Structures collectives  
Actions auprès des locataires

## Com / ressources financières



Alix GUIBERT  
Bénévole référent



Lydie CREPET  
Directrice



Marie SAVEREUX  
Directrice

Développement / Marketing  
Communication externe et interne  
Relations sympathisants

## RH / Vie associative



Jean-Louis PERROT  
Bénévole référent

Antony MOINE  
Directeur



Sarah DIJOUX  
Directrice



RH Salariés et RH Bénévoles  
Ecole du Mouvement

## Administration / finances



Pascal TISSEAU  
Bénévole référent

Jean-Pierre LEFRANC  
Directeur



Comptabilité-services généraux  
Juridique  
Finances-Contrôle de gestion

## Recherche et innovation



Jean-Baptiste LESORT  
Bénévole référent

Marie-Clotilde DEVAUX-MEILLERAND  
Responsable Pôle



Capitalisation  
Ingénierie de l'innovation  
Liens avec la recherche

## Systèmes d'information

Julien PREBET  
Directeur



Architecture technique  
Etudes et projets  
Accompagnement numérique

# PÔLE ACCOMPAGNEMENT



Françoise AUTRET

Maria GUERRA  
Directrice



## Actions thématiques auprès des locataires



Astrid PERROY



Nina CHARLES



Armelle BARBELET  
*Stagiaire*

Anne BROUX-MORET  
*Culture*

Jean-Louis WAJDA  
*Numérique*

Danielle BECOT  
*Culture*

Josette BELZACQ  
*Vacances*

Michel HORQUIN  
*Bricolage*

## Accompagnement dans le diffus



Catherine  
TREMBLET

## Accompagnement Habitats collectifs



Emilia THEBAUD

Solène FINET



Luna MICHEL  
*(alternante)*



Zeyna  
TAHRI JOUTEI  
*Stagiaire*



Christiane REYMOND  
*Référente bénévole*

Jean MARMILLOUD  
*Référent bénévole*

Bernard TRIVIAUX  
*Bénévole référent*

## Ressources et accompagnement

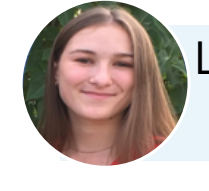


Thérèse-Françoise  
FOUBERT

## Prévention et promotion de la santé



Julie RENAUD



Léonie HENAULT  
*Stagiaire*

Jean-Noël SERSIRON  
*Référente bénévole*

Jean-Pierre FERRO  
*Promotion de la santé  
prévention*

## Formations et déploiement d'ISIS



Véronique POLLIER

Jean-Marc  
CHEVILLARD  
*Mécénat de  
compétences*



[Cliquez ci  
pour voir la  
présentation  
détaillée](#)

● Bénévole

● Salarié

# COMMUNICATION RESSOURCES



## Développement des Ressources



**Lydie CREPET**  
Directrice

### Mécénat



**Alice DELOFFRE-BLONDE**  
(Responsable)



Nathalie GAREL



Timothée VIENNE  
(Alternant)

### Finance solidaire Libéralités



**David BOURDENET**



Eric BAILLY-BERARD



Thérèse-Françoise  
FOUBERT

### Bénévoles

Catherine DEVIN : mécénat en nature

Bernard de COUDENHOVE : responsable  
du groupe investisseurs à impact

Jean GUILLAUMOND : relations notaires

Catherine DEVIN : Polyvalent

Bernard CHERLONNEIX : responsable groupe Banques

Gonzague LARMANJAT : responsable groupe assurances

Emmanuel de LUTZEL : responsable groupe veille et innovations



**Alix GUIBERT**

## Communication / Marketing



**Marie SAVEREUX**  
Directrice

### Com locale



**Pascale ANGLEYS**  
(Responsable)



Margaud ESTAIS



Lorine CARMANTRAND

### Collecte et relations sympathisants



**Maria DRAGON**  
(Responsable)



Sylvie BROUX



Laurence GELIN



Sylvain ORTEGA



Huu Luan Tram  
Alternant

### Com digitale



Ludivine LOSFELT

### Bases de données



**Sophie BARTHELEMY**

### Com interne



**Catherine KAFARSKI**

### Relations médias et publiques



**Marie-Annonciade  
PETIT**

### Portail

Pascale DE CHAVANES  
Paul VIVET

● Bénévole

● Salarié

# PÔLE RH & VIE ASSOCIATIVE



[Cliquez ci pour voir la présentation détaillée](#)



Jean-Louis PERROT

## RH bénévoles et VA

Antony MOINE  
Directeur



## RH Salariés / Moyens généraux

Sarah DIJOUX  
Directrice

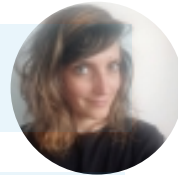


### Vie Associative Dév. RH



Claire PETERMAN

Perrine DEXMIER



Bérenghère VAN  
STYVENDAEL



Paul DAUGY  
Rhb FD

Paul VIVET  
Chorum et portail

### Ecole du Mouvement



François BLANCHOT

Janique TURBANT



Sandrine GODFRIN  
(Alternante)



Marc LEJEUNE  
Ingénierie de formation

Béatrice MOINEREAU  
Modèle éco Ecole

### Ressources Humaines

Sandra-Eloide FERREIRA

Mathilde VAGNEY  
(Alternante)



### Moyens Généraux / Accueil

Régis SCHLEICHER

Max TRUCHET

Renaud METTON



● Bénévole

● Salarié

# PÔLE ADMINISTRATION FINANCES



Pascal TISSEAU

Jean-Pierre LEFRANC  
Directeur

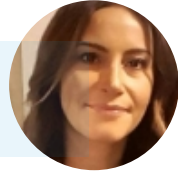


## Juridique



Claudine AIME

Sonia BROSSARD



Hugo PEZZUTTO



Corine LENNON



Alice GOUTELLE  
(alternante)



Jean Claude PERRIN  
*Assurances*

Pierre LECLERC

Philippe WOERNER  
*Juridique et fiscal*

## Comptabilité Foncière



Julien JEAN

Othmane ZEGLAMA



Sabri BENACHOUR



Aude NACRY



Nicole FERRANDO



Anne-Sophie  
COTTAZ



## Comptabilité Fédération



Véronique RADJOUKI

Véronique  
DURAND-GAY



Diana PERET



Rokhaya DIAKHATE  
(alternante)



Claire CELLIER

Marie-Claude VOGIEN

Marie CHATOT

## Contrôle de gestion



Isabelle VIGNE

● Bénévole

● Salarie

# PÔLE RECHERCHE ET INNOVATION



**Jean Baptiste LESORT**



**Marie-Clotilde  
DEVAUX-MEILLERAND**  
Responsable Pôle



**Mylène-Maouininde BONITO**

Régis Largillier : Chantier Transition  
Georgette Marguin : Chantier Centre de ressources documentaires  
Emmanuel de Lutzel : Innovation



**Julien PREBET**  
Directeur



Kathy JOLY  
Assistante du pôle



## Infogérance

**Fabrice SAQUET**



*Administration système et réseau  
niveau 2*

Kevin DUBOST



Zineb DUVERNAY



Mathieu GUILLERMIN



*Support infogérance de niveau 1*

Armance RODOT  
(Alternante)



Paulin AGONMA



Yann BEQUET



Maxime FOTIUS

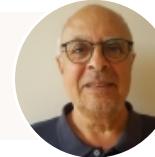


## Formation SI

Jean-Michel PORTUGAL



Yves LABRUNE



Frédéric POREE



## Etude et Projets

**Quentin MICHEL**



Jean GEISER



Christophe  
MONSANTO



## Applications

### Etude et Développement applis internes

**Valérie OZANNE**



Julien CAPRIO



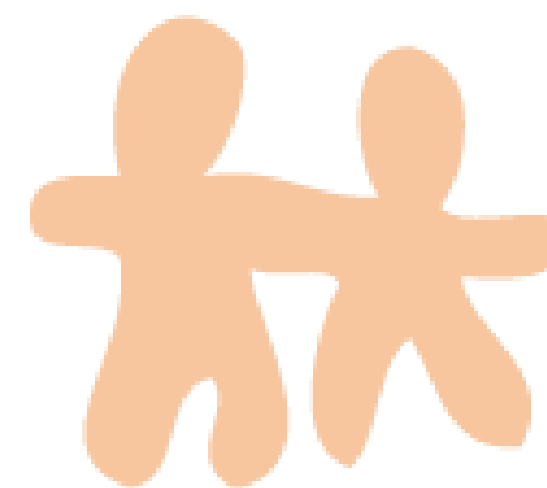
Arthur Jaouen



Nicolas Killian DUCHASSIN



# ORGANISATION BRANCHE LOGEMENT



# BRANCHE LOGEMENT



**Céline BEAUJOLIN**  
Directrice



## Politique habitat



**Catherine ROUBAUD**

## Développement immobilier



**Carol POMEON**

## Direction Logement



**Louis Hénaux**

## Maîtrise d'ouvrage



**Henry FORGEOT D'ARC**

## Patrimoine - P&S - GL



**Sophie MALARTRE**

**Chargés d'Opérations**

**Assistants d'Opérations**

**Patrimoine**  
**Benoit BIHEUX**

**GL et H&H Gestion**  
**Marco GARCIA-LOPEZ**

**Propriétaires Solidaires**  
**Sylvie ESCHALIER**

**Voir le détail des équipes  
page suivante**

● Bénévole

● Salarié

# BRANCHE LOGEMENT

(DÉTAIL DIRECTION LOGEMENT)

- Bénévole
- Salarié



**Céline BEAUJOLIN**  
Directrice



## Direction Logement

**Louis Hénaux**



## Patrimoine - P&S - GL

**Sophie MALARTRE**



## Maîtrise d'ouvrage

**Henry FORGEOT D'ARC**



**Eliane CAM**  
Assistante polyvalente

## Chargés d'Opérations

**Etienne Gard**



**Caroline Cauquil**



**Sophie Leprêtre**



**Emmanuel Massard**  
réhabilitation



**Sabrina Ballet**



**Aurélia Blanco de Los Rios**  
(Alternante)

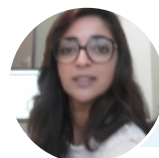


## Assistants d'Opérations

**Martine Saint-André**



**Raima Zebda Guendil**



**Sandrine Gardon**



**Alexia Faivre**



**Patrimoine**  
**Benoit BIHEUX**



**Marc ANDRE**  
chargé de patrimoine



**Alixia GUEMBHYT**  
Gestionnaire  
de patrimoine



**GLA et H&H Gestion**  
**Marco GARCIA-LOPEZ**



## Gestion Locative Comptable

**Fiona BARTHELEMY**



**Isabelle MOSSAZ**



**Joëlle COUFFY**



**Charlène AUZANNE**



**Eva DESPREZ**  
recouvrement



**Prop Solidaires**  
**Sylvie ESCHALIER**



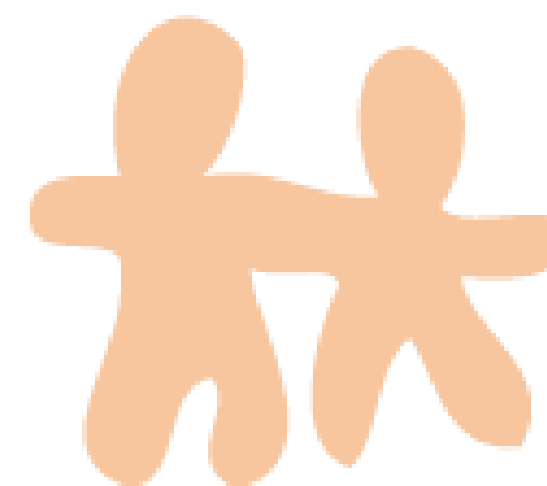
## Bénévoles MOD

Jean-Luc Poirriez : Polyvalent  
Guy Cholley : Economie de la construction  
Jean-Yves Loury : Formation des référents immobiliers  
Michel Sauzet : Qualité/process

## Bénévoles GLA/Patrimoine

Pierre Jaricot  
Gil Jouhanneau  
Jean François Veauville  
Catherine Durel  
Catherine Chappuis

## BRANCHE SOIN



# BRANCHE SOIN



[Cliquez ci  
pour voir la  
présentation  
détaillée](#)

## CODIR *Habitat et Humanisme Soins*



**Charles Guibert**  
Directeur Général



**Hugues de Bettignies**  
Directeur Réseau



**Céline Philippe**  
Directeur Administratif  
et Financier



**Nicole Debru**  
Directrice des  
Ressources Humaines



**Julien Prébet**  
Directeur du SI



**Emmanuelle DELLAMONICA**  
Directrice Médicale



**Claire CARPENTIER**  
Directeur des Soins

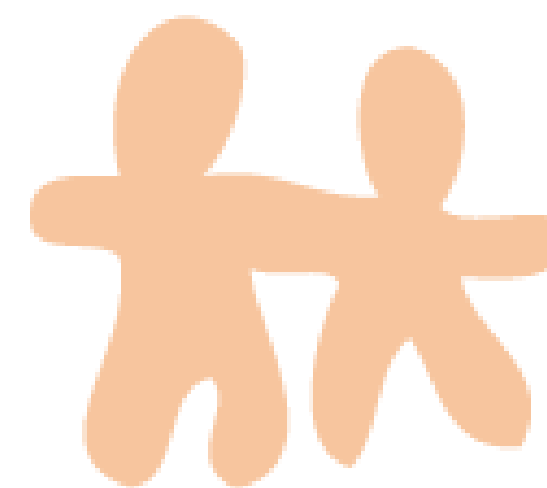


**Sébastien Desbos**  
Directeur de la restauration



**Cyrille Prache**  
Responsable Achats

## BRANCHE URGENCE



# BRANCHE URGENCE

**Lionel POURTAU**  
Directeur général



**Kanitate SOULE**  
Assistante de direction



## Direction des opérations



**Perrine LECLERC**  
Directrice des opérations

**Kim FRANCKEN**  
Adjointe à la DO



Voir le détail des équipes  
page suivante



## Responsable Administratif et financier



**Marjolaine HOURS**  
RAF

**Ayoub MERZAK**  
Assistant administratif  
et financier



**Christelle FOTIUS**  
Coordinatrice Comptabilité



**Nathalie BRUCHON**  
Assistante administrative  
et comptable



## Responsable RH



**Youssef BEN ZARROU**  
RRH

**Constance VIDAL**  
Assistante RH



● Bénévole

● Salarié



# BRANCHE URGENCE

## DÉTAIL DIRECTION DES OPÉRATIONS



**Lionel POURTAU**  
Directeur général



**Kanitate SOULE**  
Assistante de direction



### Direction des opérations

**Perrine LECLERC**  
Directrice des opérations

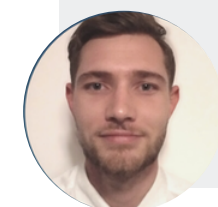


**Kim FRANCKEN**  
Adjointe à la DO



### Pôle développement

**Adrien CARRE**  
Responsable du développement



Représentants Urgence  
Associations territoriales HH

### Dispositif Thrasos

**Marine SANCHEZ**  
Responsable du Programme Thrasos



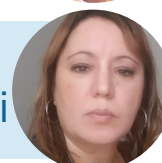
**Marjorie GUEZARD**  
Chargée de mission insertion



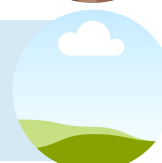
**Pablo RUNET**  
Chargé de mission mobilité



**Belinda MOUHEB**  
CIP - Permanence emploi

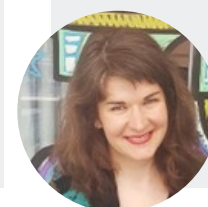


**Mamadou BEYA**  
Chargé de mission mobilité



### Dispositif Muses

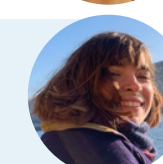
**Maëva CHAPLAIN**  
Responsable Programme Muses



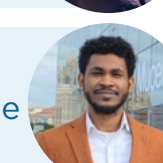
**Marianne ROBIN**  
Chargée de mission culturelle



**Sophie LECUIT**  
Stagiaire chargée de projet culturel



**Modassir WADA**  
Stagiaire en appui au programme Muses et Thrasos



### Pôle opérationnel

#### Responsables de centre IDF

Isabelle BENEZECH  
*DPAR/HUDA Montrouge*  
Kheira BENTOMANE  
*HUDA La Villette*  
Stéphanie ORNEME  
*CHU Avenir*  
Majda KASKASSI  
*CPH Montévrain*  
...  
*DPAR/HUDA Etampes*  
Imade BOUACHMA  
*HUDA Bonnelles*

#### Responsables de centre hors IDF

Samuel GARRIC  
*CPH/HUDA L'Oustal*  
Magali GAUCHER  
*CADA Saint-Aignan*  
Soumia FONTAN  
*RST 87*  
Sabrina TOUNSI  
*CADA SUD Aveyron*  
Lydia VIREBAYRE  
*RST 48*  
Darko RADNIC  
*RST 71 / CPH*

**Julien LECUNA**  
Stagiaire chargé de mission mesures d'impacts



**Sarah COUANON**  
Stagiaire communication à la DO



**Charline JOETS**  
Stagiaire appui à la DO



● Bénévole

● Salarié

# BRANCHE URGENCE

## DÉTAIL DIRECTION DES OPÉRATIONS



● Bénévole

● Salarié

**Lionel POURTAU**  
Directeur général



**Kanitate SOULE**  
Assistante de direction



### Direction des opérations



**Perrine LECLERC**  
Directrice des opérations

**Kim FRANCKEN**  
Adjointe à la DO



#### Centre Ile-de-France

**HUDA / DPAR**  
Etampes  
Etampes 91150

...

**HUDA / DPAR**  
Montrouge  
Montrouge 92120



**Isabelle BENEZECH**

**HUDA La Villette**  
Paris 75019



**Kheira BENTOMANE**

**CPH Montévrain**  
Montévrain 77144



**Majda KASKASSI**

**HUDA Bonnelles**  
Bonnelles 78830



**Imade BOUACHMA**

**CHU Avenir**  
Champagne-sur-  
Seine 77430



**Stéphanie ORNEME**

**CPH / HUDA**  
L'Oustal  
Decazeville 12300



**Samuel GARRIC**

**RST 48**  
SaintChely d'Apcher  
48200



**Lydia VIREBAYRE**

**CADA SUD Aveyron**  
Saint-Affrique 12400



**Sabrina TOUNSI**

**CPH Montévrain**  
Montévrain 77144



**Majda KASKASSI**

**HUDA Bonnelles**  
Bonnelles 78830



**Imade BOUACHMA**

**CHU Avenir**  
Champagne-sur-  
Seine 77430



**Stéphanie ORNEME**

**RST 87**  
Limoges 87000



**Soumia FONTAN**

**RST 71 / CPH**  
Le Creusot 71200



**Darko RADNIC**

**CADA St-Aignan**  
Saint-Aignan 41110



**Magali GAUCHER**